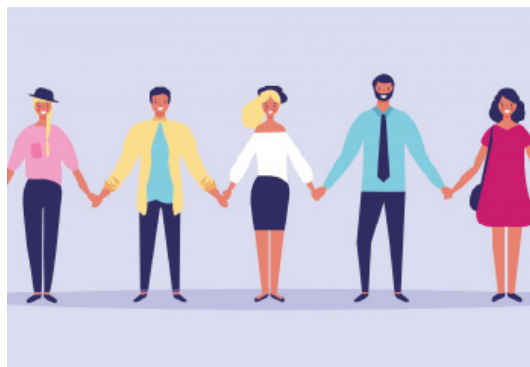


IMPLANTACIÓN Y GESTIÓN DE PLANES DE IGUALDAD EN LA EMPRESA



Dirigido a:

Responsables de Recursos Humanos: Que desean implementar políticas de igualdad y diversidad en sus organizaciones.

Gerentes y Directivos: Que buscan promover un entorno laboral inclusivo y cumplir con la normativa de igualdad de género.

Consultores y Asesores: Que ofrecen servicios de consultoría en temas de igualdad y necesitan conocimientos específicos para apoyar a empresas.

Profesionales de Responsabilidad Social Corporativa (RSC): Que desean fomentar la equidad de género como parte de sus iniciativas de sostenibilidad.

Estudiantes de Ciencias Sociales y Administración: Que desean adquirir conocimientos sobre políticas de igualdad en el ámbito empresarial.

Objetivos:

- Dar a conocer las obligaciones establecidas en el Real Decreto-ley 6/2019, de 1 de Marzo, de medidas urgentes para garantía de la igualdad de trato y de oportunidades entre mujeres y hombres en el empleo y la ocupación, establece la obligación de elaborar y aplica un Plan de Igualdad (PI) a las empresas con más de 50 trabajadores.
- Conocer las razones para elaborar un plan de igualdad.
- Identificar las distintas fases de elaboración del Plan de Igualdad.
- Profundizar en el distintivo "Igualdad en la empresa"
- Acercar al alumno a la normativa reguladora en Igualdad.
- Conocer el marco jurídico en el ámbito internacional, europeo y nacional.
- Comprender las principales novedades y actualizaciones legislativas en materia de igualdad.

Contenidos formativos:

Módulo 1: Implantación y Gestión de Planes de Igualdad

Tema 1: Planes de igualdad

Tema 2: Fases del proceso de elaboración de un plan de igualdad

Tema 3: Igualdad en la empresa y Red DIE

Tema 4: Normativa reguladora en igualdad

Tema 5: Jurisprudencia y políticas de igualdad

Tema 6: Actualización RD Ley 6/2019, de 1 de marzo (BOE, 7 de marzo)

Tema 7: Preguntas básicas en materia de igualdad

Duración: 70 Horas

Fecha Inicio: 16-06-2025

Fecha Fin: 30-06-2025

Horario: -

Lugar Impartición: Consultar

Precio: 525,00€

Descuentos: PRECIO ÚNICO

Tipo de Formación: Bonificable. Todos nuestros cursos son bonificables por la Fundación Tripartita.

Requisitos: Consultar

Calendario: Estamos actualizando el contenido, perdona las molestias.

** Delfín Formación es una entidad inscrita y acreditada en el registro de Centros y Entidades de Formación Profesional para el Empleo de la Comunidad Valenciana.*

** Si tienes cualquier duda, por favor llámanos al 965 34 06 25 o envíanos un WhatsApp al 607 74 52 82, te responderemos lo más rápido posible.*